



Wer züchtet den größten Kürbis?

Wettbewerb für Kitas

KREIS UNNA. Die Abfallberatung der GWA – Gesellschaft für Wertstoff- und Abfallwirtschaft Kreis Unna mbH hat einen kreisweiten Kürbis-Wettbewerb ausgerufen. Mitmachen können alle Kindergärten, Kindertageseinrichtungen und Schulen im Kreis Unna.

„Ziel des Wettbewerbs ist es, die Kinder und Jugendlichen spannend und nachhaltig an das Thema Kompostierung heranzuführen“, sagt Dorothee Weber von der GWA-Abfallberatung. Auf eindrucksvolle Weise sollen die Kinder selbst die Erfahrung machen, welch ausgezeichnete Wachstumsgrundlage kompostierbare Küchen- und Gartenabfälle für gesunde Pflanzen sind.

Besonders Kürbisse haben einen hohen Nährstoffbedarf. „Mit dieser Aktion wollen wir die positiven Eigenschaften von Kompost veranschaulichen und die jungen Teilnehmer für diese älteste Recyclingmethode der Welt sensibilisieren, sodass Küchen- und

Gartenabfälle nicht achtlos weggeworfen, sondern gesammelt, kompostiert und somit wiederverwertet werden“, erläutert Dorothee Weber.

Zum Wettbewerbsstart stellt die GWA den teilnehmenden Einrichtungen Kürbissamen einer bestimmten Sorte, Pflanzempfehlungen und Gutscheine für Kompost zur Verfügung. Auch eigener Kompost darf verwendet werden. Ende September wird dann der Kürbis mit dem größten Umfang ermittelt und prämiert. Es winken Geldpreise und nützliche Sachpreise.

i Alle Einrichtungen werden in diesen Tagen angesprochen.

Beschrieben. Anmeldeunterlagen stehen auch zum Herunterladen zur Verfügung. Anmeldeschluss ist der 3. März. Beim letzten Wettbewerb hatten 58 Einrichtungen mitgemacht. Anmeldeunterlagen unter

www.gwa-online.de



Beim letzten Kürbiswettbewerb kamen die Sieger aus Unna und Bergkamen. FOTO: GWA

DAS LANDEBEN-ABC

Viele Namen für das selbe Tier

Das R im Landleben-ABC: Rinder tragen im Laufe ihres Lebens viele Bezeichnungen

SELM. Es gibt viele Themen rund um die Landwirtschaft – und auch viele Begriffe und Fachwörter. Die Katholische Landjugendbewegung (KLJB) Selm, Bork, Cappenberg, erklärt sie in unserem Landleben-ABC. Heute geht es um die vielen Namen, die ein Rind haben kann.

R wie Rind: Rind, Kuh, Kalb, Fresser – alle diese Begriffe können einem begegnen, wenn man sich mit dem Thema Rind beschäftigt, aber was ist jetzt genau ein Rind und wann wird es als Fresser oder Färse bezeichnet?

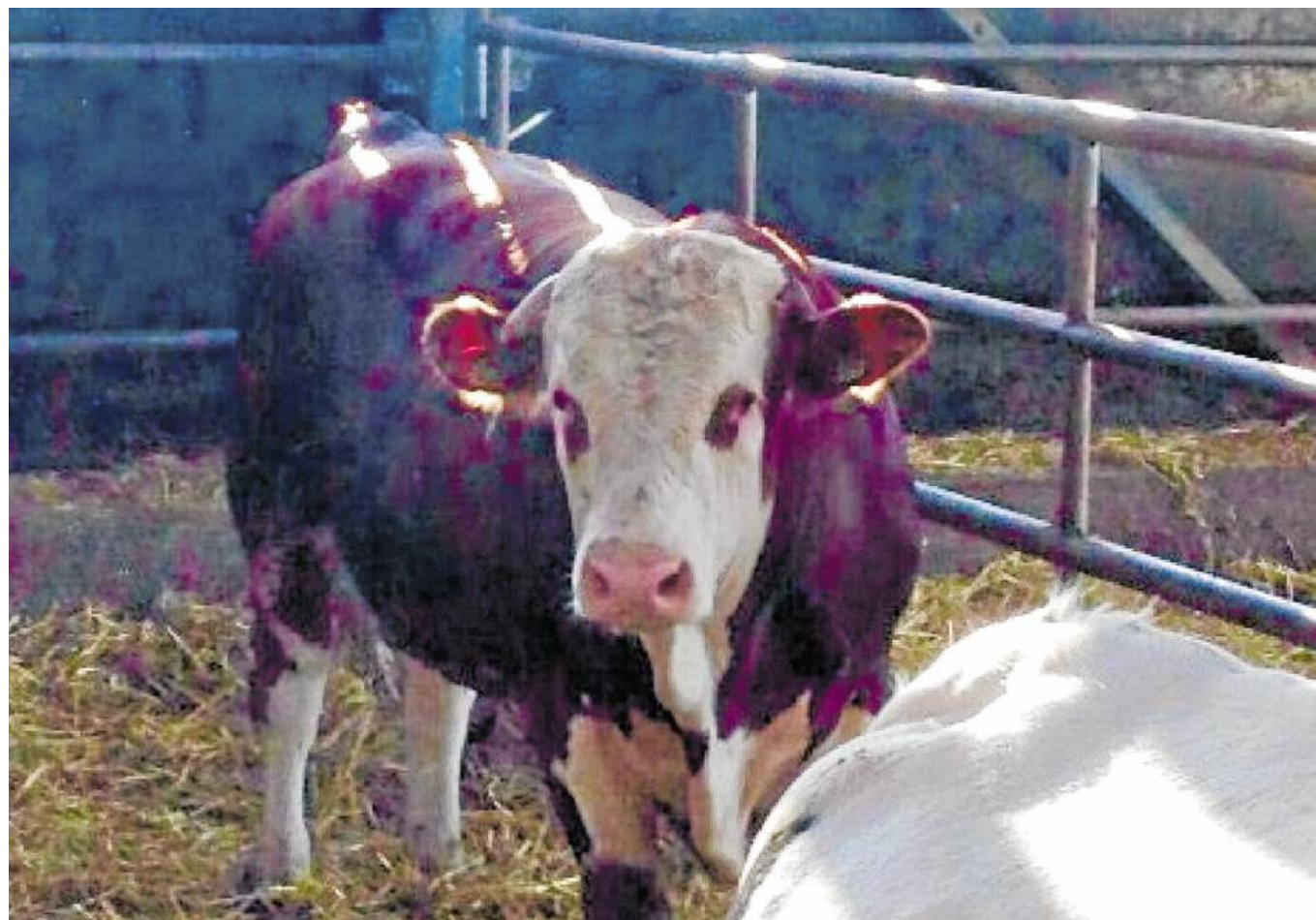
Zuerst einmal muss man sich den Begriff des Rindes klar machen. Dieser dient nur als Überbegriff und fasst alle Altersklassen, Geschlechter und Rassen zusammen.

Bei der Einteilung nach Alter und Geschlecht des Rindes erhält man folgende Begriffe. Zunächst wird ein Kalb geboren, dieses wird, egal ob weiblich oder männlich, bis zum Alter von acht Monaten als Kalb bezeichnet. Danach wächst es zu einem Jung- oder Färse, so werden die weiblichen Tiere genannt, oder einem Fresser, männliche Tiere, heran.

Ab dem 15. Monat wird die sogenannte Färse besamt, so wird das weibliche Tier bis zur ersten Kalbung gerufen, das männliche Tier hingegen heißt nun Jungbullen.

Bei der ersten Kalbung, also der Geburt eines neuen Rinds, ist das weibliche Rind etwa 24 Monate alt. Danach darf sich die Kuh auch Kuh nennen. Zur gleichen Zeit wird der Jungbullen mit 24 Monaten zu einem stattlichen Bullen. In südlichen Gegenden wird er zumeist als Stier bezeichnet. Zudem gibt es noch den Ochsen, so wird ein kastrierter Bulle genannt.

Dann kann man Rinder noch nach Rassen unterteilen. Auf der einen Seite gibt es die Fleischerassen, wie die Charolais oder Limousins. Auf der anderen Seite gibt es Milchrasen wie die Holstein-Friesians oder Brown-



Ein Rind ist nicht gleich Rind.

FOTOS TÖLLE



Bis sie acht Monate alt sind, nennt der Bauer alle jungen Rinder Kälber.

Swiss'.

Zumeist werden männliche Tiere zur Fleischgewinnung gehalten, auch wenn es sich um eine vermeintliche Milchrasse handelt, oder aber sie werden für die Zucht gehalten. Bei Fleischerassen bilden sie sich im Gegenteil zu Milchrasen vor allem die guten

Stücke Fleisch wie Filet oder Roastbeef heraus. Aus diesem Grund werden auch Ochsen gehalten (in unserer Gegend weniger verbreitet), da Ochsen langsamer wachsen als Bullen, wird das Fleisch noch zarter. Für Kalbfleisch hingegen werden oft männliche Kälber von Milchrasen ge-

nommen. Die dürfen maximal acht Monate alt sein, da sie sich weniger gut zur Bullenmast eignen. Dabei werden sie oft in Ammenkühhaltung gehalten, das bedeutet, dass sie bei der Kuh zumeist auf der Weide stehen bleiben können.

Die weiblichen Rinder einer Fleischerasse werden gehalten, um Kälber zu gebären. Anders ist das bei den Milchrasen. Hier wird die Kuh nicht nur gehalten, um Kälber zu gebären, sondern auch um

Milch zugeben. Hierbei bekommen die Kühe ihre Kälber, welche dann in einem sogenannten Iglu gehalten werden, bis diese etwa zwei Wochen alt sind. Denn hier ist die Ansteckungsgefahr am geringsten. Danach kommen sie in die Gruppenhaltung mit anderen Kälbern und die Kühe werden gemolken.

Ein Rind ist also nicht gleich Rind.

Viktoria Tölle
KLJB Selm, Bork Cappenberg

Quiz R wie Rind

- Die Quiz-Frage: Wie nennt man ein weibliches Rind vor der 1. Kalbung?
- Das Quiz richtet sich an Kinder von 8 bis 14 Jahren.
- Zu gewinnen gibt es einen Tag auf dem Bauernhof im Mai für den Gewinner und einen Freund.

Wer gewinnen will, schickt die richtige Antwort per E-Mail bis Mittwoch an kinder-auf-dem-bauernhof@web.de oder nutzt das Formular auf

www.kljb-selm.de

ANZEIGE

REWE DEIN MARKT

Spanischer Brokkoli Klasse I, 1 kg = 1,54

52% gespart **=77** 500 g Packung

Italienische Tafeläpfel Braeburn Klasse I

1.- gespart **=99** 1 kg

Obst/Gemüse Angebote gültig bis einschließlich Mittwoch!

Frisch aus unserer Bedienungstheke:

Le Gruyère Schweizer Hartkäse, 48% Fett i.Tr.

28% gespart **1,79** 100 g

Philadelphia verschiedene Sorten, 100 g = -50

36% gespart **=88** 175 g Packung

Müller Joghurt mit der Ecke verschiedene Sorten, 113 – 150 g, 100 g = -20 bis -26

50% gespart **=29** Becher

Coca-Cola versch. Sorten, 1 l = -66 zzgl. -25 Pfand pro Flasche

4er Packung = 3,96 zzgl. 1.- Pfand

16% gespart **=99** 1,5 Liter Flasche

NUR MONTAG

UNSER SUPER-TAGESANGEBOT AM 20. FEB.

Frische Hähnchenschenkel mit Rückenstück, HKL A, aus kontrollierten Betrieben

100 g **=15**

Frisch aus unserer Bedienungstheke:

Frisches gemischtes Hackfleisch zum Braten, aus Schweine- und Rindfleisch, stets frisch hergestellt

3,99 1 kg

Frisch aus unserer Bedienungstheke:

Frischer Schweine-Nackenbraten oder Nackenkoteletts besonders saftig

2,99 1 kg